

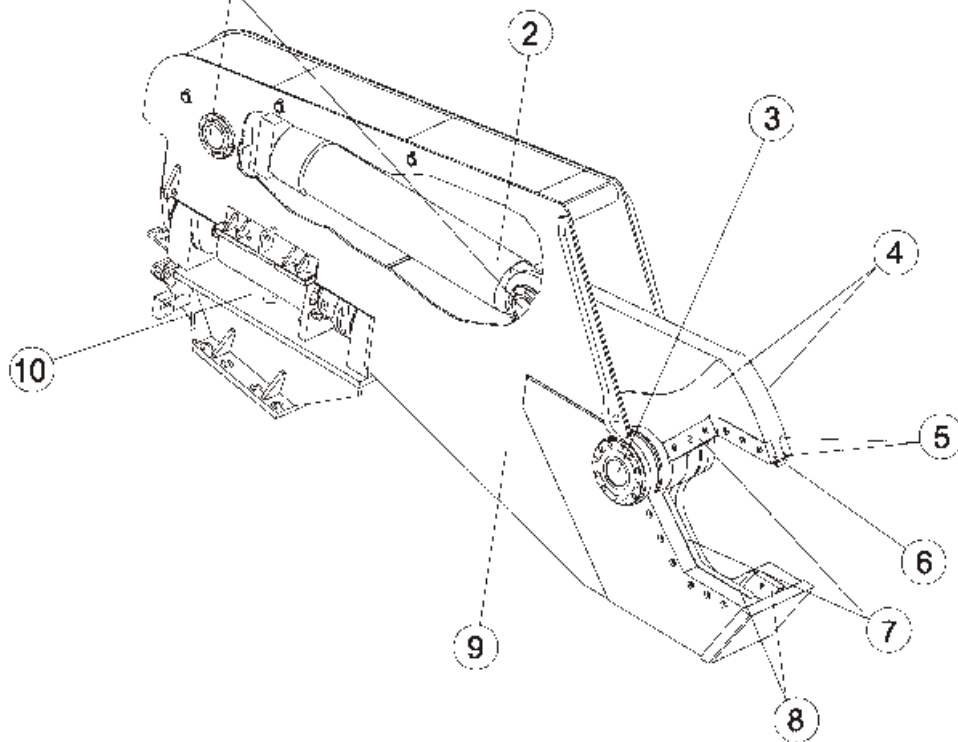


**Mobile skrot- og nedbrydningsakse  
Serie DS - 180° Rotation**

**Mobile skrot og nedbrydningsaksse serie DS** er anvendelige på skrot- og nedbrydningspladser.

De anvendes til nedbrydning af stålkonstruktioner, skrotning af køretøjer, jernbanevogne, skibe, tanke, klipping af større dæk, behandling af industri- og blandet skrot, klipping af kabler og stålwirer, jernbanskinner, samt beton og jernbeton.

Følgende 10 punkter er vigtige idet de beskriver fordelene ved HKS sakse

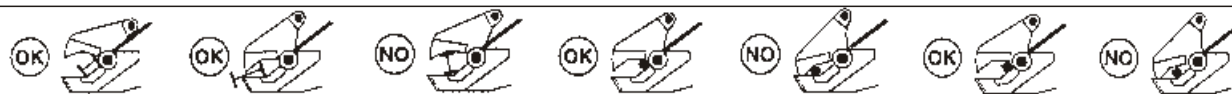


1. Cylinder er ophængt i ledleje der kompenserer mulige sidepåvirkninger.
2. Dobbeltvirkende hydraulikcylinder med olietilslutning i stempelenden. Når saksen lukkes, er stemplet godt beskyttet, da det er hydraulikcylinderen der skubbes ud. Det betyder at stemplet ikke skades under arbejdet.
3. Stort dimensioneret ledleje, hvilket giver mindre slid på bolt og bøsninger.
4. Stærk arm lavet af slidstærkt finkornet stål med forstærkninger på begge sider, som også fungerer som slideflader.
5. Vekselvirkningen mellem udformningen af spidsen og skærene sætter saksen i stand til at klippe i tynde materialer som tanke, biler, busser og lignende materialer.
6. Den slidstærke spids på næbet tillader saksen at gennemtrænge stålkonstruktioner, skibssider tanke eller rør med stor diameter.
7. Hovedskærene kan vendes 4 gange.
8. Forreste skær og sideskærene på underkæben forhindrer saksen i at vride.
9. Huset er lavet af stærkt finkornet kvalitets stål.
10. Kraftig opbygget rotorsystem med drejeradius på 180°. Dette betyder at enhver arbejdsopgave løses hurtigt og præcis. Selv store og tunge materialer kan løftes og flyttes i alle positioner. Sakse med 360° rotation har visse begrænsninger i anvendelsen, da drejekransen kan skades ved for tunge løft, med saksen i vandret position.

## Mobile skrot- og nedbrydningsakse - Max klippekraft i materialer

Model		DS 700 R mm in	DS 2000 R mm in	DS 3000 R mm in	DS 4000 R mm in	DS 5000 R mm in	DS 8000 R mm in	DS 10000 R mm in
Tæt I bjælke I-serie	I	220x98 8.6x3.8	300x125 11.8x4.9	340x137 13.3x5.3	400x155 15.7x6.1	500x185 19.7x7.2	>550x200 21.6x7.8	>600x215 23.6x8.4
Medium I bjælke IPE-serie	I	240x120 9.4x4.7	330x160 13.0x6.3	400x180 15.7x7.0	500x200 19.7x7.8	>600x220 23.6x8.6	750x230 29.5x9.0	>750x230 29.5x9.0
Bred I-bjælke IPB/HEB-serie	I	120x120 4.7x4.7	180x180 7.0x7.0	200x200 7.8x7.8	240x240 9.4x9.4	>360x300 14.1x11.8	>400x300 15.7x11.8	600x300 23.6x11.8
Bred I-bjælke IPBL/HEA-serie	I	133x220 5.2x5.5	210x220 8.2x8.6	250x260 9.8x10.2	290x300 11.4x11.8	440x300 17.3x11.8	550x300 21.6x11.8	>690x300 27.1x11.8
Bred I-bjælke IPBv/HEM-serie	I	----	120x106 4.7x4.1	160x146 6.3x5.7	200x186 7.8x7.3	>240x226 9.4x8.9	>270x248 10.6x9.7	>310x288 12.2x11.3
Normal U-jern Stål	[	180x70 7.0x2.7	300x100 11.8x3.9	380x102 14.9x4.0	450x120 17.7x4.7	>500x125 19.7x4.9	650x125 25.6x4.9	>650x125 25.6x4.9
Normal vinkel jern jern stål	L	120x12 4.7x0.47	180x20 7.0x0.78	200x20 7.8x0.78	>200x24 7.8x0.94	>200x24 7.8x0.94	>200x24 7.8x0.94	>200x24 7.8x0.94
Rundjern round steel	●	Ø 58 2.28	Ø 90 3.54	Ø 104 4.09	Ø 120 4.72	Ø 150 5.91	Ø 165 6.50	Ø 185 7.28
Firkant stål bar	■	50x50 1.97x1.97	80x80 3.1x3.1	90x90 3.5x3.5	105x105 4.1x4.1	135x135 5.3x5.3	145x145 5.7x5.7	160x160 6.3x6.3

Materiellets profil, korrekt placering i saksen og stålstyrken lige som skærene og maskinen bestemmer hvor effektivt materialet kan klippes. Måling af klippekraften i ovennævnte skema er ud fra at materialernes brudstyrke er på 370 N/mm<sup>2</sup> (52,613 lbs/inch<sup>2</sup>) lige som at saksens olietryk er på 350 bar (4,980 PSI). I grænsetilfælde foreslår vi at der foretages en klippetest for at bestemme hvorvidt en speciel profil kan klippes. Store bjælker kan med fordel klippes af to gange. Først klippes bjælken halvt igennem med spidsen af saksen som vist på tegning 2 hvorefter resten kan klippes over i et klip.



## Tekniske Data

Vi forbeholder os ret til at ændre specifikationer og mål uden forgående varsel.

Model	Ca. vægt uden monterings beslag	Læng- de	Kæbe åbning	Kæbe dybde	Primær klippe- længde	Maks. klippe kraft gab/primær skær center	Vejl. oile flow hydraulisk cylinder	Vejl. oile flow rotation cylinder	Vejl. maskin* egenvægt ved montering på	
									Bom kg lbs	Stick kg lbs
DS 700 R	1,260 2,770	2,360 92.9	340 13.4	360 14.2	200 7.9	1,445/824 162/92	80-160 21-42	6-8 2	8,000 17,600	14,000 30,800
DS 2000 R	1,800 3,960	2,840 111.8	350 13.8	480 18.9	250 9.8	2,890/1,450 324/163	120-200 32-53	12-15 3-4	12,000 26,400	20,000 44,000
DS 3000 R	2,950 6,490	3,385 133.3	550 21.7	530 20.9	300 11.8	3,195/1,646 360/185	140-220 37-58	12-15 3-4	18,000 39,600	26,000 57,200
DS 4000 R	4,100 9,020	3,450 135.8	550 21.7	530 20.9	300 11.8	4,596/2,303 516/259	180-300 48-79	18-25 5-7	22,000 48,400	30,000 66,000
DS 5000 R	6,500 14,300	4,520 178.0	715 28.1	810 31.9	450 17.7	7,710/3,320 865/373	300-400 79-106	40-50 11-13	34,000 74,800	50,000 110,000
DS 8000 R	8,500 18,700	4,920 193.7	830 32.7	860 33.9	450 17.7	8,475/3,940 951/442	350-550 92-145	80-90 21-24	42,000 92,400	80,000 176,000
DS 10000 R	12,300 27,060	5,865 230.9	1,110 43.7	1,080 42.5	550 21.6	10,457/4,802 1,173/539	600-800 158-211	80-90 21-24	70,000 154,000	---- ----

\* Afgørende for valg af saks er maskinens nyttelast.

### For alle modeller i DS serien:

\*Maks. arbejdstryk hydrauliskcylinder

350 bar/5,076 psi

\*Maks. arbejdstryk rotator

200 bar/2,840 psi

\*Rotation

180° Rotationcylinder



**HKS Abbruch- und  
Verschrottungstechnik GmbH**  
Saarpfalz-Park 305  
D-66450 Bexbach  
Germany

Phone: +49 (0) 6826 / 9327-0  
Fax: +49 (0) 6826 / 9327-20  
e-mail: [info@hks-partner.de](mailto:info@hks-partner.de)  
internet: [www.hks-partner.de](http://www.hks-partner.de)

